



# 我的交換生活 Life in Nagasaki

柏彥妮

Po Yen Ni

# About myself 關於我

- 國立台灣海洋大學 海洋法政 應屆畢業生
- 日文自學13年
- 日檢N2通過
- 喜歡與人交流(也請大家盡量問我問題!)



# Just arrived 初來乍到

- 春意盎然
- 和學伴野餐去
- 辦各類手續
- 熟悉環境
- 認識新朋友







シムカードサービス  
 Campus SIM あんないがい ご案内会  
 SIM CARD SERVICE  
 Campus SIM

- 日時: 2019年3月29日 (金) 13:00 ~
- Date: March 29, 2019 (Friday) @13:00
- 場所: スカイホール (学生支援棟 4F)

※Note  
 Support  
 partic

国民年金保険料免除・納付猶予申請書

市長 まで 平成 31 年 3 月 29 日

免除・納付猶予を申請します。ご本人の記入に間違いなく、お住まいの市区町村の役所に提出してください。市区町村の役所に提出された後、国民年金保険料の滞りについて、市区町村 (国に連絡する窓口) 及び日本年金機構

〒804-3 長崎大学国際交流会館 4階 101-3

(国民年金本人が自署した場合は印字は不要です)

10桁) で申請する場合は「①個人番号 (または基礎年金番号)」に左欄で記入してください。

① 個人番号	市区町村	日本年金機構
② 国民年金番号	市区町村	日本年金機構
③ 国民年金番号	市区町村	日本年金機構
④ 国民年金番号	市区町村	日本年金機構
⑤ 国民年金番号	市区町村	日本年金機構
⑥ 国民年金番号	市区町村	日本年金機構
⑦ 国民年金番号	市区町村	日本年金機構
⑧ 国民年金番号	市区町村	日本年金機構
⑨ 国民年金番号	市区町村	日本年金機構
⑩ 国民年金番号	市区町村	日本年金機構

① 生額免除 (保険料を免除)

② 納付猶予 (保険料納付を猶予)

③ 4分の3免除 (保険料 1/4 納付が必要)

④ 半額免除 (保険料 1/2 納付が必要)

2019年度 集中講義日程一覧

【前期】

教員名	所属	科目名	日程	教室
◎伊田 研、妻道由 堀 千孝 堀美子 星野 礼子	多文化社会学部	リサーチ基礎(インタビュー、参与観察) [旧:インタビュー調査基礎実習]	4月8日(月) 8時開	多文化31
フクリ マコブム アトム	福岡女子大学国際文化学部 教授	アジア経済論	5月18日(土) 3~4校時 5月19日(日) 1~3校時 6月8日(土) 3~4校時 6月9日(日) 1~3校時 6月15日(土) 3~4校時 6月16日(日) 1~3校時	G-3A
近江 美保	神奈川大学 法学部	ジェンダーと人権	6月8日(木) 1~4校時 6月9日(金) 1~4校時 6月11日(日) 1~4校時 6月12日(月) 1~3校時	多文化21
郭橋	言語学基礎B [旧:日本語からたどる文化b]	中国語学基礎A [旧:中国語からたどる文化a]	8月19日(月) 2~4校時	講義中
			8月20日(火) 2~4校時	
			8月21日(水) 2~3校時	
			8月22日(木) 2~4校時	
藤吉 圭二	高千穂学院大学社会学部 教授	リサーチ基礎(映像) [旧:映像・デジタルアーカイブ実習]	8月23日(金) 1~4校時	G-3A
			8月27日(火) 1~4校時	



2019年度前期 集中講義科目の開講日程について

各集中講義科目の日程は以下のとおりです。

教員名	科目名	日程	教室
フクリ マコブム アトム	アジア経済論	5月18日(土) 3~4校時	G-3A
		5月19日(日) 1~3校時	
		6月8日(土) 3~4校時	
		6月9日(日) 1~3校時	
		6月15日(土) 3~4校時	
		6月16日(日) 1~4校時	
近江 美保	ジェンダーと人権	6月8日(木) 1~4校時	多文化31
		6月9日(金) 1~4校時	
		6月11日(日) 1~4校時	
		6月12日(月) 1~3校時	
郭橋	言語学基礎B [旧:日本語からたどる文化b]	6月19日(月) 2~4校時	講義中
		6月20日(火) 2~4校時	
	中国語学基礎A [旧:中国語からたどる文化a]	6月21日(水) 2~3校時	
		6月22日(木) 2~4校時	
藤吉 圭二	リサーチ基礎(映像) [旧:映像・デジタルアーカイブ実習]	6月22日(木) 3~4校時	G-3A
		6月23日(金) 1~4校時	
		6月27日(火) 1~4校時	
		6月28日(水) 1~4校時	
七井 誠一郎	多文化マーケティング論	6月29日(木) 1~2校時	G-3A
		6月8日(木) 1~4校時	
		6月9日(金) 1~4校時	
		6月10日(土) 1~4校時	
福田 俊明	現代言語理論	6月11日(日) 1~3校時	G-3A
		6月2日 (月) 1~4校時	
		6月3日(火) 1~4校時	
		6月4日(水) 1~4校時	
近江 美保	国際人権論	6月5日(木) 3~5校時	多文化32
		6月9日(月) 1~4校時	
		6月10日(火) 1~4校時	
		6月11日(水) 1~4校時	
ウマリ セリヤ ロベス	国際経営	6月12日(木) 1~3校時	G-3A
		6月13日(金) 1~4校時	
		6月17日(火) 1~4校時	
		6月18日(水) 1~4校時	
◎伊田 美有紀 藤田 圭一郎	日本語教育実習	6月19日(木) 1~3校時	多文化31
		7月6日(土) 1~5校時	
		7月13日(土) 1~5校時	
		7月20日(土) 1~5校時	
		7月27日(土) 1~5校時	
		8月10日(火)~8月16日(木) のうち指定の日	

Course Registration Form (2nd Quarter/Semester)

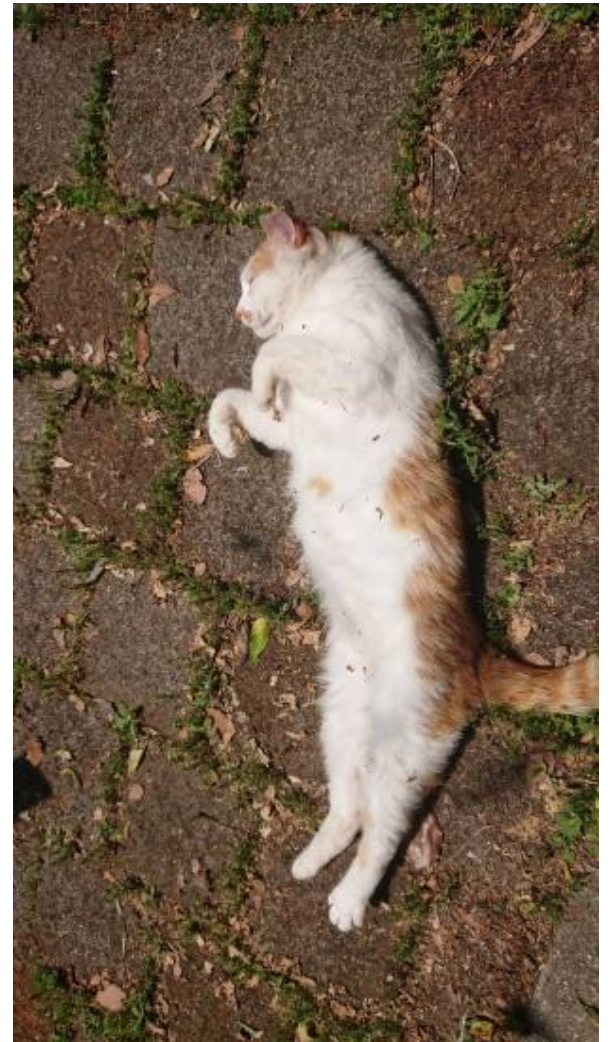
19/2020 Course Registration Form (2nd Quarter/Semester)

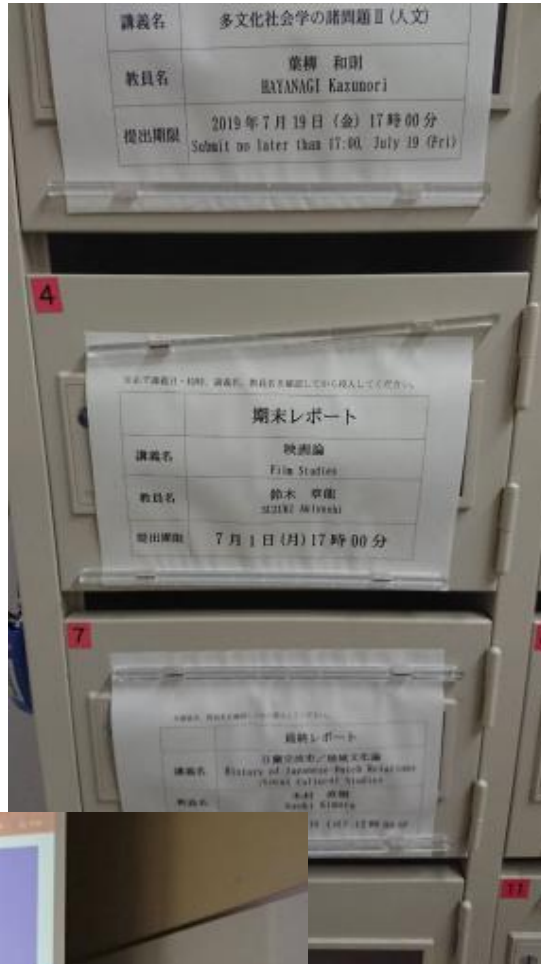
19/2020 Course Registration Form (1st Quarter/Semester)

Course	Prerequisite	Teacher	Class
言語学基礎B		郭橋	講義中
中国語学基礎A		郭橋	講義中
リサーチ基礎(映像)		藤吉 圭二	G-3A
多文化マーケティング論		七井 誠一郎	G-3A
現代言語理論		福田 俊明	G-3A
国際人権論		近江 美保	多文化32
国際経営		ウマリ セリヤ ロベス	G-3A
日本語教育実習		◎伊田 美有紀 藤田 圭一郎	多文化31

# Getting on track 步上軌道

- 報告、作業、考試
- 新的課程
- 造訪景點
- 神社參拜







## Homework assignment:

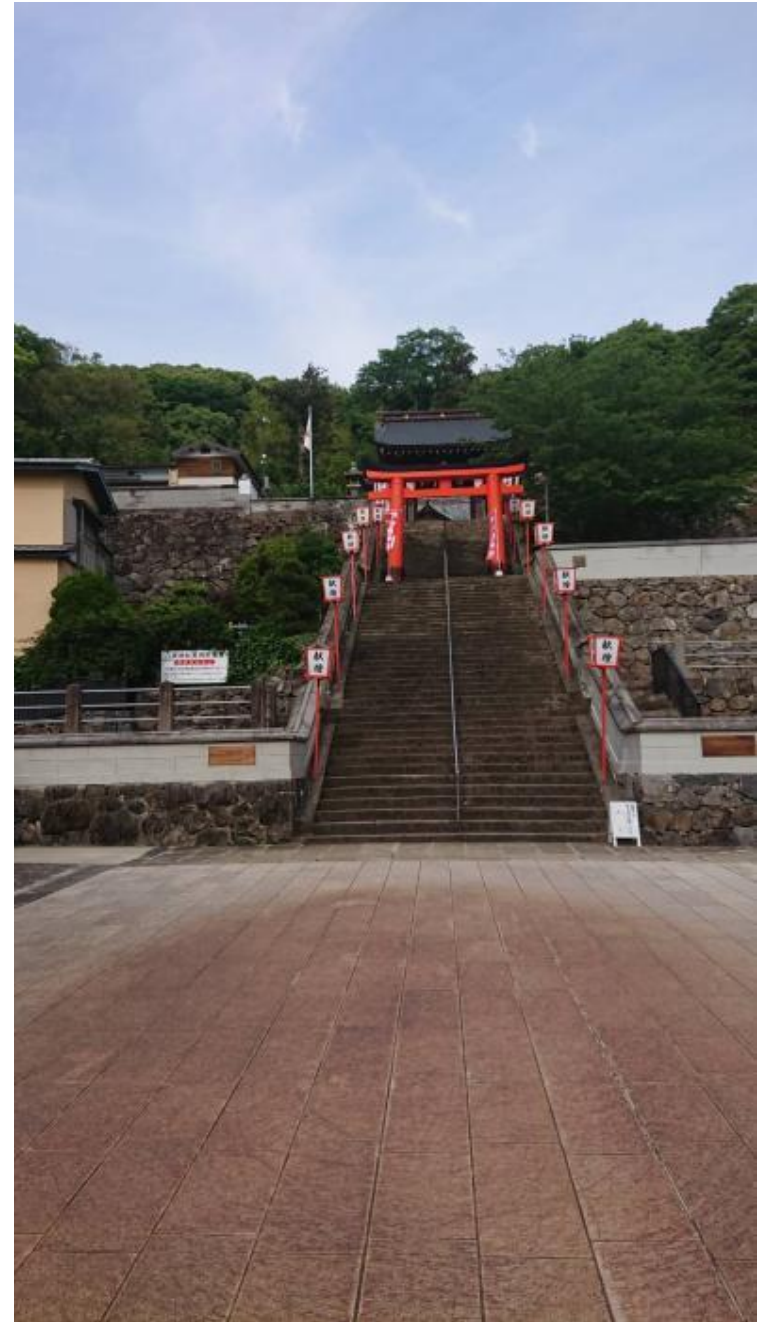


- Q1: Do you think somebody of mixed-race can be Miss Universe Japan?
- Q2: Do you think somebody of mixed-race can be Miss Universe?
- Re-read the text about the House and Family System
- Q3: Is your family a traditional family as explained in the text?

Hand in by: Sunday 23:59 [noboruy@nagasaki-u.ac.jp](mailto:noboruy@nagasaki-u.ac.jp)  
CNJ4 (your name)



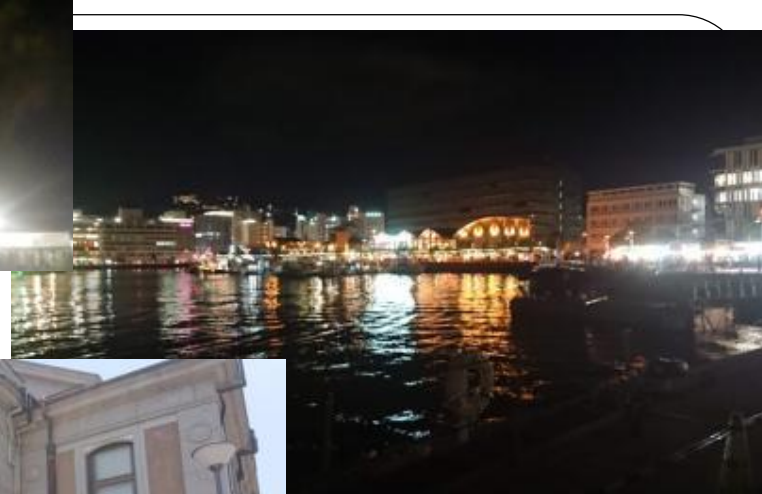




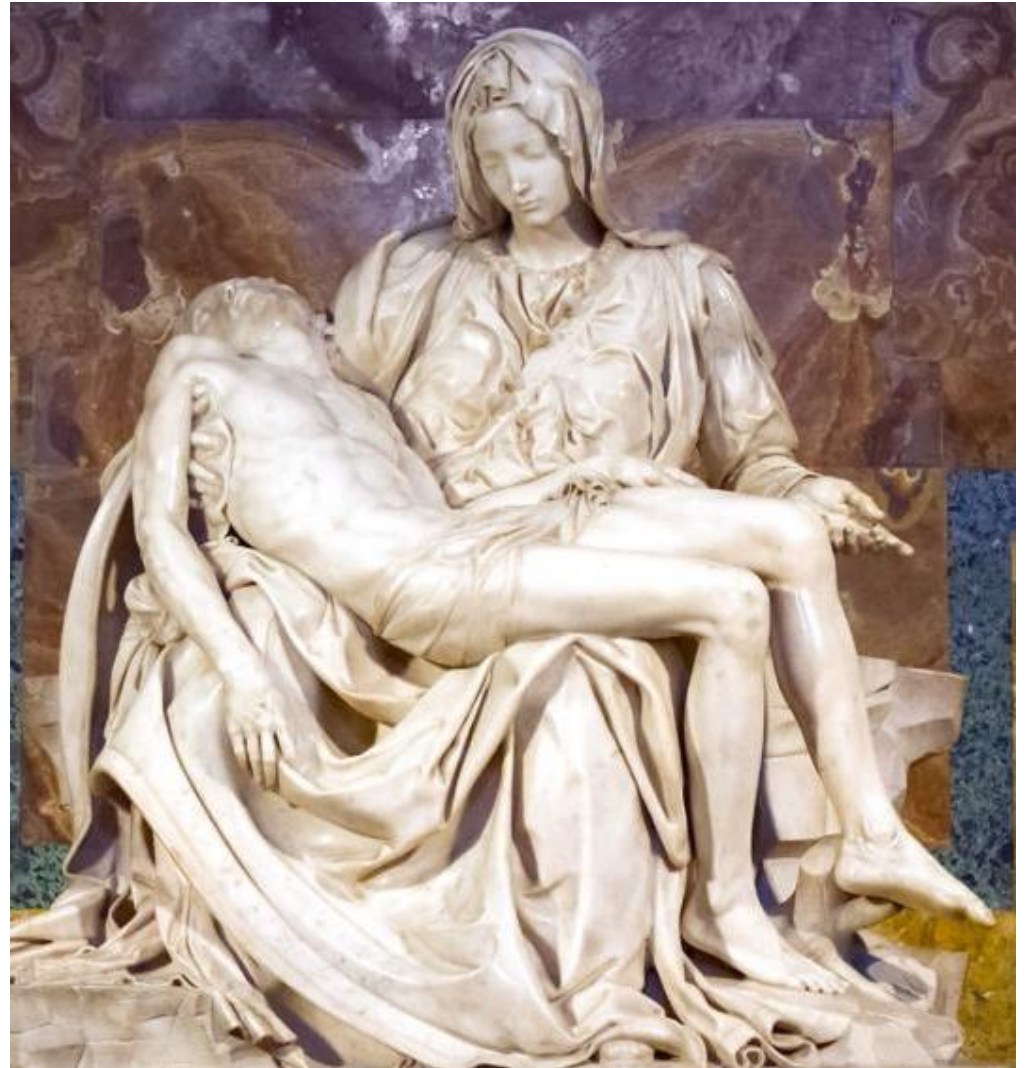


# Ending尾聲

- 夏日祭典
- 佐世保行
- 期末報告
- 期末考試
- 收拾行李
- 原爆日
- 與家人同在長崎遊覽
- 回國









Q&A

快問我問題！關於留學生活的問題！

買東西的價值觀有崩壞嗎？

(?)

例如回來覺得一份午餐150  
很便宜之類的。

# 空想切除

Cosmos Denial

啊！有！

每次逛超市的時候看到便當在折扣（大概八折吧）就會覺得  
欸可以欸 便宜

但回家開始吃的時候才會越想越不對 便宜個洩 這個錢在臺灣  
如果拿去吃永豆可以吃一整桌還能外帶

快問我問題！關於留學生活的問題！

語言能力要到多好才能交  
換、怎麼找住處、要大概準  
備多少錢、要辦多少入境手  
續

這些問題一樣都很好 我也拆開來回答

## 1. 語言能力

基本上各學校（臺灣）在你去申請交換的時候都大概會跟你  
提說各學校（日本）的語言資格 例如當初我看長大多文化的  
資格是提N2或是英文成績（多益等等 忘記確切成績 似乎是

750?）

但主要感覺都是先把英文成績穩定就沒什麼大問題

日文的話來長大這邊還會有課程

## 2. 住處

這個大概是最不用擔心的點 在申請公立學校的時候通常都會  
有國際宿舍給你選擇 當初長大在填個人資料的申請時就會詢  
問你的住宿意願 因為長大有不同的校區 所以有不同的宿舍 可  
以依照你的志願序排序 我就很幸運的抽到交流會館B棟 也是  
我的第一志願

## 3. 錢

這個大概是最重要的問題 我這邊一個月的房租大

概是22000（含網路跟自己房間的電）

水電瓦斯（公用）

水大概都1000左右（公用的都+4）

電不確定

瓦斯大概4000左右 據說冬天有陣子還收比較貴  
伙食費看個人 我通常超市一週是花4000左右

## 4. 入境手續

首先是留學簽證 要去辦事處先申請

然後到長大之後會有人協助你辦在留卡 也就是居留證

其餘的就是前往日本會填的那些卡、單子

還有機場那個指紋跟虹膜的掃描

快問我問題！關於留學生活的問題！

## 日本教育方式



高中以下的教育基本上都是老師說你抄寫 專心聽講好好考試的那種類型 大學雖然偶爾也會有那種課 但比較多都是要你能夠表達自己意見跟想法的課程 所以這讓許多日本學生蠻頭疼的 因為他們的文化並沒有告訴他們 該怎麼表達自己所思所想

如果你修的外國老師的課多一些 你被要求發表或是在考題、報告、作業中表達自己看法的情況會多出很多很多 這也讓我十分開心

## 日本與臺灣大學不同

真驕傲 我的學生二號總是能問出一些有意義的問題 我來討論一下

### 1.外國學生/老師的數量

這點我就覺得臺灣的學校真的不太能比 不是說什麼東西都是洋人的好 但當你能接觸的外籍人士變多時 你會更能瞭解這個世界 從他們的分享當中也能比較 不同的教育跟社會 所塑造出的人格會有怎樣的的不同 我覺得是一件很棒的事情

### 2.上課的時間

這邊早八 也就是第一堂課 是0850開始上課 一堂課的時間是90分鐘 所以在臺灣你說你一天四堂課很累應該會被嗆是奧肖連 但在日本你說你一天四堂課是會有人來關心你 累嗎 還好嗎 的那種程度 哈哈

### 3.食堂

我自己是覺得除了食堂跟生協（福利社）的食物之外 中午的時間大概就是lawson或你走一點路有牛井跟麥可以吃 生協有些東西可以便宜到哭出來 但有些還是推薦去超市買

### 4.作業

報告真的很多 多到吐血 我現在還在做報告 死線是週一下午五點 我好想死

### 5.貓咪

我們學校的貓超多



快問我問題！關於留學生活的問題！

其實我最想知道語言程度大概要到什麼程度？然後雖然喜歡日本，但要克服在異地的不習慣要多久呢><

這些問題真的都蠻看個人 我拆開來講

### 1. 語言程度

我自己是拿N2成績+多益出門的

但出國聽老師講才知道 多益真的沒什麼卵用

要考去考雅思或托福比較有用

而沒有太高的日文程度也沒關係 但你要有心裡準備因  
就要修基礎的日文課程 而這可能會壓縮到你選其他課

間跟精神 另外也無法選擇全日文上課的課程  
(有全日文 一部日文 全英文的授課可以選擇)

### 2. 喜歡日本

主要是看你喜歡什麼方面吧 次文化當然能提供生活很多樂趣

但日本這邊真的蠻多以臺灣人眼光看來有點莫名的文化

例如穿短褲出門就會被行注目禮、或是女生自己去拉麵店或

是牛丼店吃東西會被側目 再或者是高跟鞋的職場文化等等

說老實話 日本的社會厭女的氛圍是真的蠻嚴重的

但也不要因為這樣就覺得恐懼 沒什麼好害怕的

我不犯人 但你要膽敢侵害我的權利 我一定讓你吃不完兜著走

### 3. 習慣異地生活

雖然出門的時候哭的淅瀝嘩啦 但我只花了兩天就習慣這邊的生活了 也許是因為很幸運的有kate帶我吧 說真的 能不能快速

習慣適應跟室友有很大的關聯

找大佬帶就是飛的快

不然就是找當地的臺灣人 會得到很多好玩的情報喔

快問我問題！關於留學生活的問題！

在完全沒有認識的人的環境  
下  
怎麼渡過  
檢定過了

快問我問題！關於留學生活的問題！

代表能跟當地人溝通嗎 完全聽得懂那種

這個問題很好

因為JLPT考聽讀 沒有考你說寫

除非你考商用日檢 不然沒什麼機會讓你開口

以至於我現在比較多的狀況是 朋友用日文跟我說話 我用80%

英文20%日文回答的窘境

而聽懂的部分我大概能理解90% 在沒有方言跟速度適中到稍快的範圍

快問我問題！關於留學生活的問題！

請問妳會你會擔心自己會搞不定嗎？



你的中文是發生什麼事了

老實說 會非常恐慌

以我缺乏自信的程度而言可以說是什麼事都害怕自己會搞砸

但還好總是會有人幫助我

雖然很沒用 但我真的很感謝所有願意支持我幫助我的人

是你們讓我有動力看到明天的太陽

# 聯絡方式

- 我的IG帳號:prachi\_7788
- 除了我的繪畫作品，我也會在上面發布一些我的生活趣事，前往長崎留學的心得與生活紀錄也在上頭，歡迎大家追蹤!
- 另外，若有日語學習需要，也可連繫我，我有提供家教服務。

感謝聆聽

Thank you for your attention

祝福你們一切順利平安  
期待再相逢